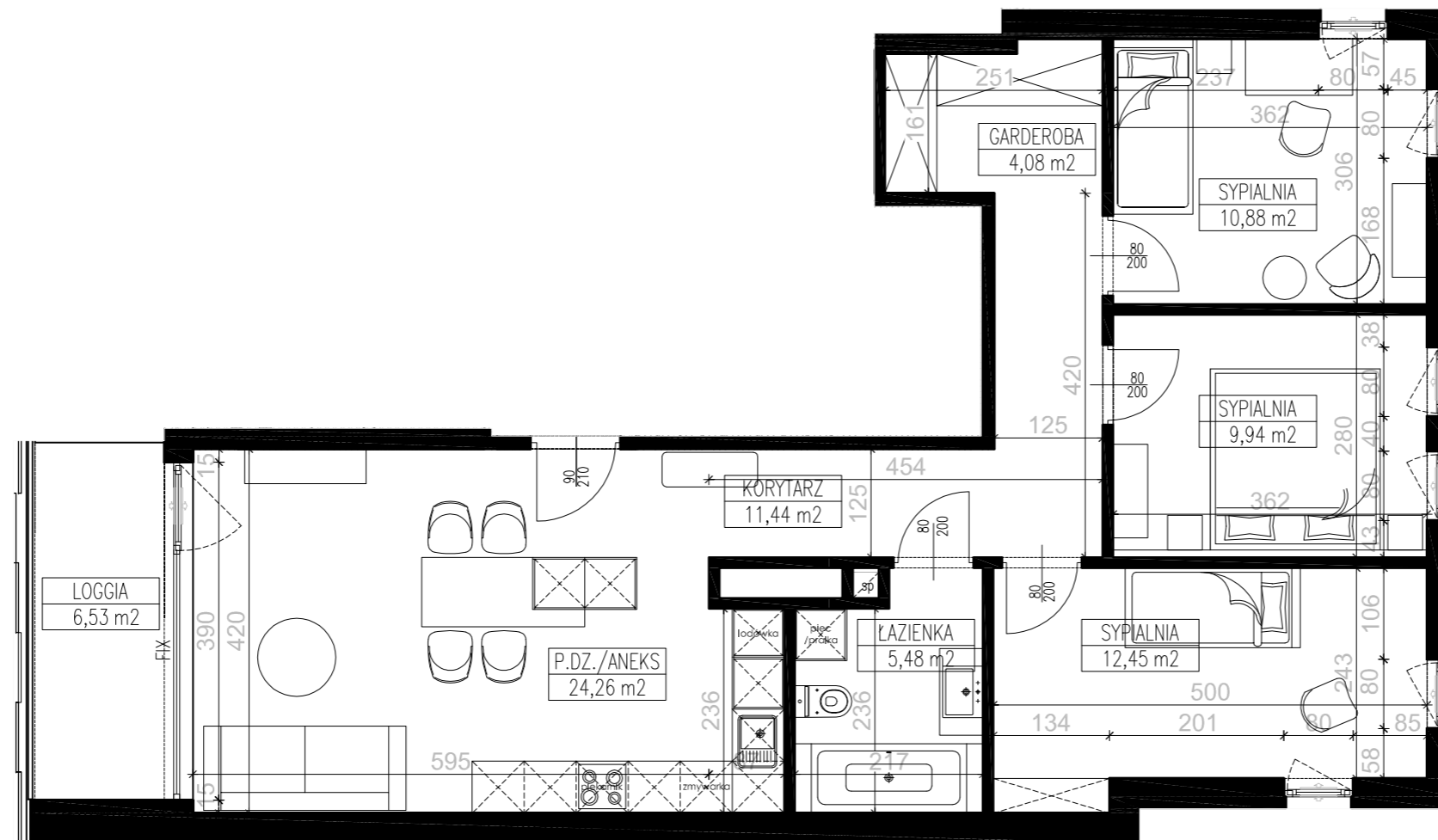
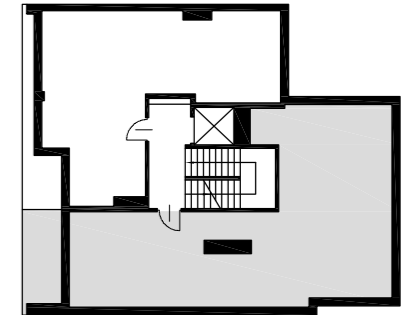
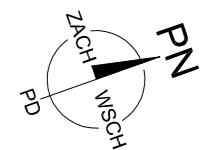


BUDYNEK MIESZKALNY WIELORODZINNY
Z USŁUGĄ W PARTERZE,
GARAŻEM PODZIEMNYM ORAZ
INFRASTRUKTURĄ TECHNICZNĄ

Warszawa - Praga Południe, ul. Kordeckiego 46
nr ew. działki 72, obręb 3-04-12
Jednostka ew. 146507_8



NR LOKALU	6
ILOŚĆ POKOI	4
PIĘTRO	3
POW. UŻYTKOWA	78,53 m ²
POW. LOGGI	6,53 m ²
POW. OGRODU	- m ²



SKALA 1:75
1cm = 0,75m
0 0,75 1,5 2,25 3 3,75m

NINIEJSZA KARTA NIE STANOWI ZAŁĄCZNIKA DO UMOWY ANI OFERTY W ROZUMIENIU K.C.

WYMIARY URZĄDZENIA ORAZ INSTALACJE PODANO NA PODSTAWIE PROJEKTU BUDOWLANEGO, MOGĄ NASTĄPIĆ NIEZNACZNE ZMIANY W PROJEKCIE WYKONAWCZYM. PODANE WYMIARY I POWIERZCHNIE MIERZONO Z UWZGLĘDNIENIEM TYNKU O GRUBOŚCI 1CM.

OPRACOWANIE CHRONIONE USTAWĄ O PRAWIE AUTORSKIM I PRAWACH POKREWNYCH (DZ.U. NR 24/94 POZ.84 Z DNIA 4 LUTEGO1994R.)

Investor: **Hologa Studio**
Magdalena Robakowska-Hologa
Ul. Wiśniowa 17D
Warszawa

Projekt: **FO. Sp. z o.o**
ul. Juliana Fałata 6 lok.2, 02-534 Warszawa