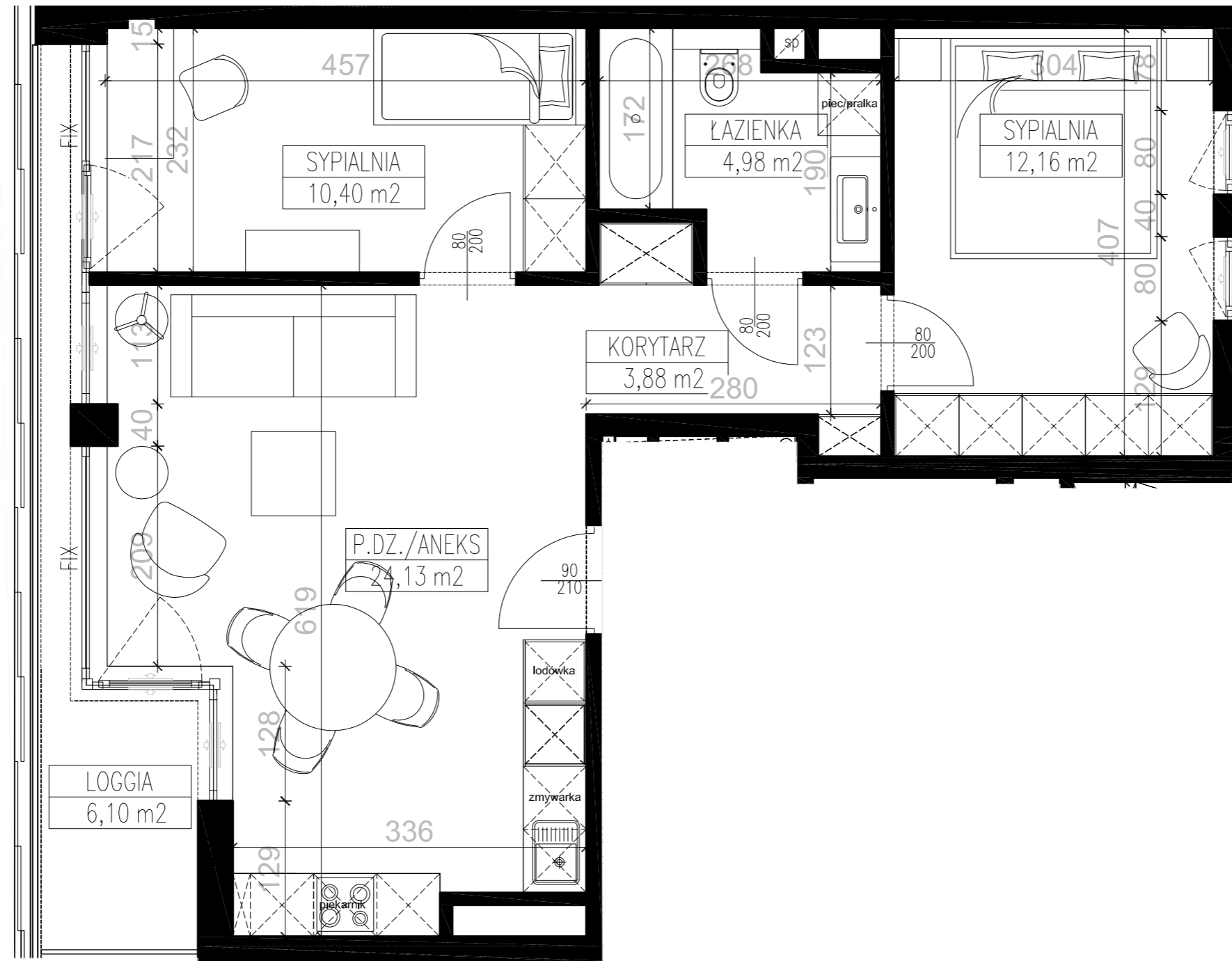
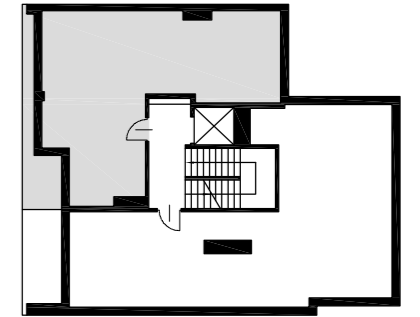
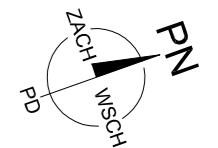


BUDYNEK MIESZKALNY WIELORODZINNY  
Z USŁUGĄ W PARTERZE,  
GARAŻEM PODZIEMNYM ORAZ  
INFRASTRUKTURĄ TECHNICZNĄ

Warszawa - Praga Południe, ul. Kordeckiego 46  
nr ew. działki 72, obręb 3-04-12  
Jednostka ew. 146507\_8



NR LOKALU	5
ILOŚĆ POKOI	3
PIĘTRO	3
POW. UŻYTKOWA	55,55 m <sup>2</sup>
POW. LOGGI	6,10 m <sup>2</sup>
POW. OGRODU	- m <sup>2</sup>



SKALA 1:50 1cm = 0,5m  
0 0,5 1,0 1,5 2,0 2,5m

NINIEJSZA KARTA NIE STANOWI ZAŁĄCZNIKA DO UMOWY ANI  
OFERTY W ROZUMIENIU K.C.

WYMIARY URZĄDZENIA ORAZ INSTALACJE PODANO NA  
PODSTAWIE PROJEKTU BUDOWLANEGO, MOGĄ NASTĄPIĆ  
NIEZNACZNE ZMIANY W PROJEKCIE WYKONAWCZYM. PODANE  
WYMIARY I POWIERZCHNIE MIERZONO Z UWZGLĘDNIENIEM  
TYNKU O GRUBOŚCI 1CM.

OPRACOWANIE CHRONIONE USTAWĄ O PRAWIE AUTORSKIM I  
PRAWACH POKREWNYCH  
(DZ.U. NR 24/94 POZ.84 Z DNIA 4 LUTEGO1994R.)

Investor: **Hologa Studio**  
Magdalena Robakowska-Hologa  
Ul. Wiśniowa 17D  
Warszawa

Projekt: **FO. Sp. z o.o**  
ul. Juliana Fałata 6 lok.2, 02-534 Warszawa