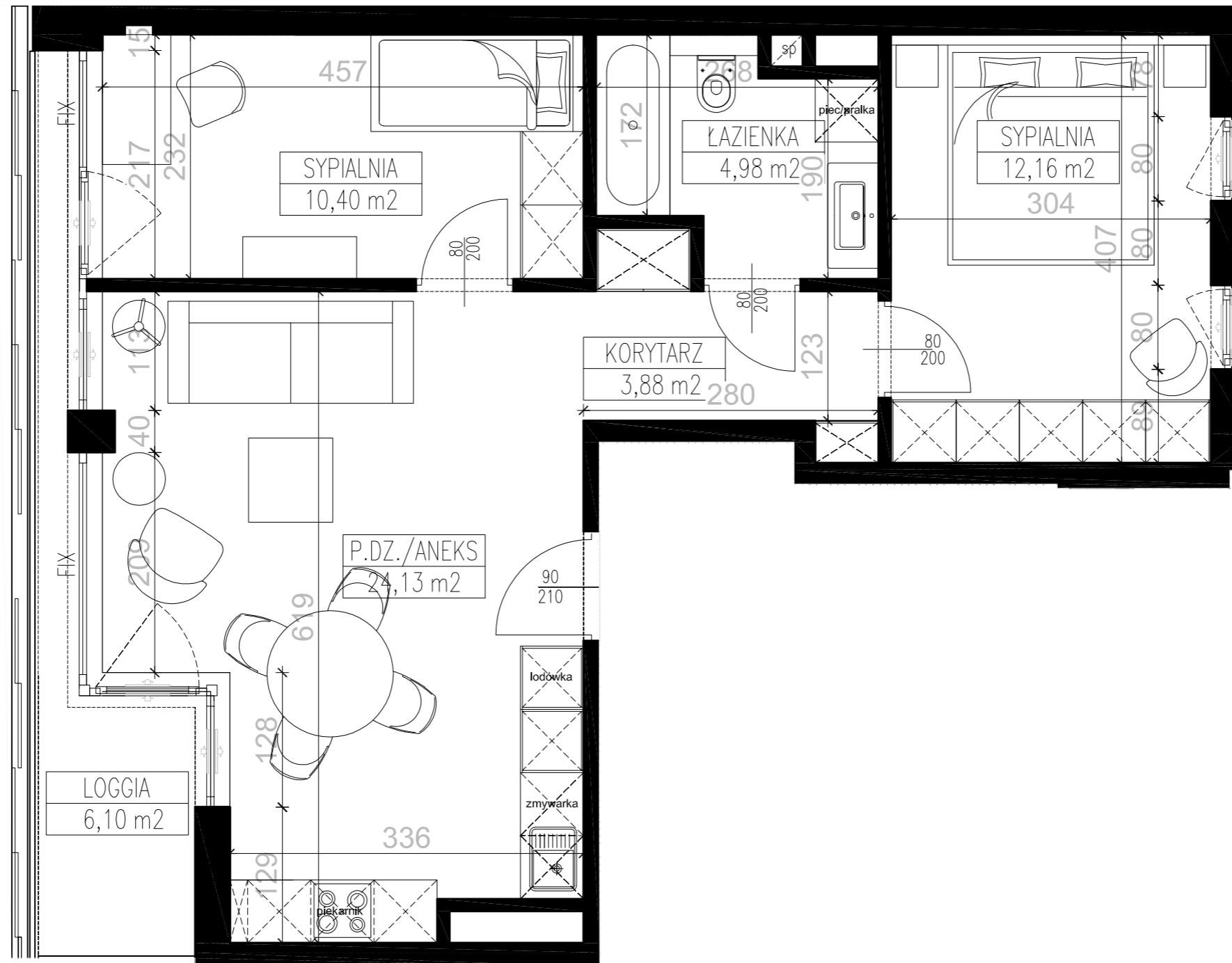
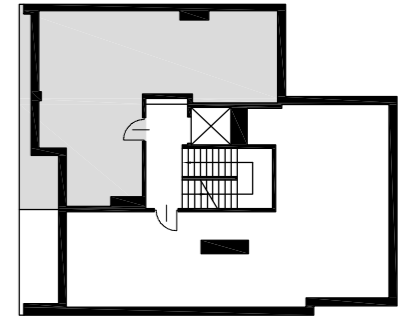
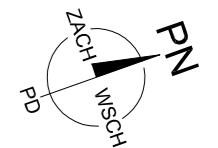


BUDYNEK MIESZKALNY WIELORODZINNY
Z USŁUGĄ W PARTERZE,
GARAŻEM PODZIEMNYM ORAZ
INFRASTRUKTURĄ TECHNICZNĄ

Warszawa - Praga Południe, ul. Kordeckiego 46
nr ew. działki 72, obręb 3-04-12
Jednostka ew. 146507_8



NR LOKALU	1
ILOŚĆ POKOI	3
PIĘTRO	1
POW. UŻYTKOWA	55,55 m ²
POW. LOGGI	6,10 m ²
POW. OGRODU	- m ²



SKALA 1:50 1cm = 0,5m
0 0,5 1,0 1,5 2,0 2,5m

NINIEJSZA KARTA NIE STANOWI ZAŁĄCZNIKA DO UMOWY ANI
OFERTY W ROZUMIENIU K.C.

WYMIARY URZĄDZENIA ORAZ INSTALACJE PODANO NA
PODSTAWIE PROJEKTU BUDOWLANEGO, MOGĄ NASTĄPIĆ
NIEZNACZNE ZMIANY W PROJEKCIE WYKONAWCZYM. PODANE
WYMIARY I POWIERZCHNIE MIERZONO Z UWZGLĘDNIENIEM
TYNKU O GRUBOŚCI 1CM.

OPRACOWANIE CHRONIONE USTAWĄ O PRAWIE AUTORSKIM I
PRAWACH POKREWNYCH
(DZ.U. NR 24/94 POZ.84 Z DNIA 4 LUTEGO1994R.)

Investor: **Hologa Studio**
Magdalena Robakowska-Hologa
Ul. Wiśniowa 17D
Warszawa

Projekt: **FO. Sp. z o.o**
ul. Juliana Fałata 6 lok.2, 02-534 Warszawa